

# OptiPlex 3046 Mini Tower

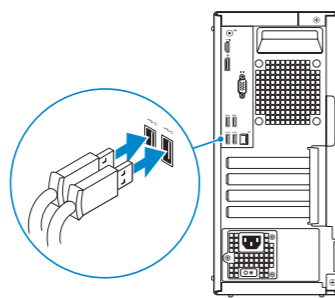
## Quick Start Guide

Stručná úvodní příručka  
Gyors üzembe helyezési útmutató  
Skrócona instrukcja uruchomienia  
Stručná úvodná príručka



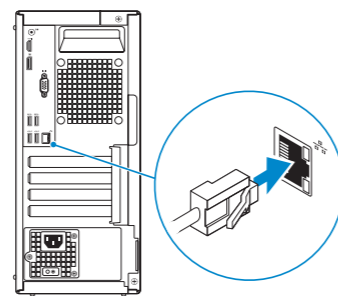
### 1 Connect the keyboard and mouse

Připojení klávesnice a myši  
Csatlakoztassa a billentyűzetet és az egeret  
Podłącz klawiaturę i mysz  
Pripojte klávesnicu a myš



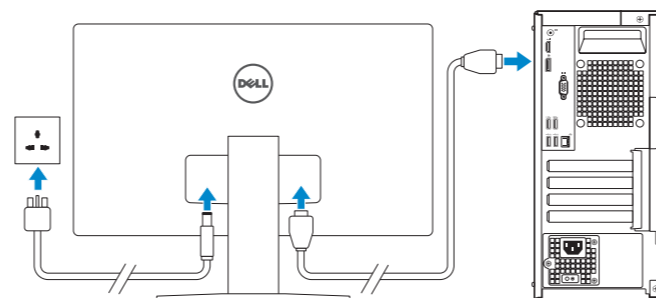
### 2 Connect the network cable — optional

Připojte síťový kabel — volitelné  
Csatlakoztassa a hálózati kábelt — opcionális  
Podłącz kabel sieciowy (opcjonalnie)  
Pripojte sieťový kábel — voliteľný



### 3 Connect the display

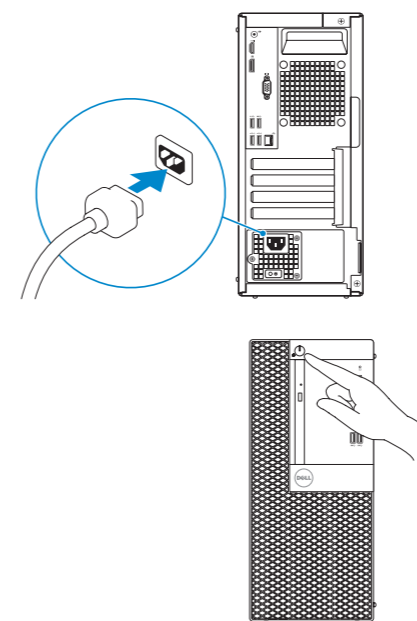
Připojte displej  
Csatlakoztassa a monitort  
Podłącz monitor  
Pripojte obrazovku



- NOTE:** If you ordered your computer with a discrete graphics card, connect the display to the discrete graphics card.
- POZNÁMKA:** Pokud jste počítač objednali se samostatnou grafickou kartou, připojte displej k samostatné grafické kartě.
- MEGJEGYZÉS:** Ha a számítógéphez különálló grafikus kártyát rendelt, a monitort csatlakoztassa a különálló grafikus kártyára.
- UWAGA:** Jeśli z komputerem zamówiono autonomiczną kartę graficzną, monitor należy podłączyć do złącza w tej karcie.
- POZNÁMKA:** Ak ste si svoj počítač objednali s diskretnou grafickou kartou, pripojte obrazovku k diskretnéj grafickej karte.

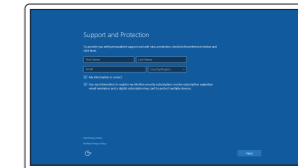
### 4 Connect the power cable and press the power button

Připojte napájecí kabel a stiskněte vypínač  
Csatlakoztassa a tápkábelt és nyomja meg a bekapcsológombot  
Podłącz kabel zasilania i naciśnij przycisk zasilania  
Zapojte napájací kábel a stlačte spínač napájania



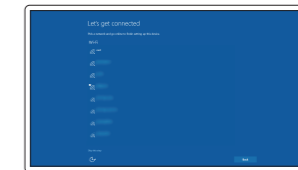
### 5 Finish Windows 10 setup

Dokončete instalaci systému Windows 10  
Fejezze be a Windows 10 beállítását  
Skonfiguruj system Windows 10  
Dokončite inštaláciu systému Windows 10



#### Enable Support and Protection

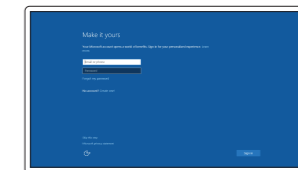
Aktivujte funkci Podpora a ochrana  
Engedélyezze a támogatást és a védelmet  
Włącz pomoc techniczną i ochronę  
Povoľte podporu a zabezpečenie



#### Connect to your network

Připojte se k síti  
Kapcsolódjon a hálózathoz  
Nawiąż połączenie z siecią  
Pripojte sa k sieti

- NOTE:** If you are connecting to a secured wireless network, enter the password for the wireless network access when prompted.
- POZNÁMKA:** Pokud se připojujete k zabezpečené bezdrátové síti, na vyzvání zadejte heslo pro přístup k dané bezdrátové síti.
- MEGJEGYZÉS:** Ha egy biztonságos vezeték nélküli hálózathoz csatlakozik, adja meg annak jelszavát, amikor erre a vezeték nélküli hálózathoz való hozzáféréshöz szükség van.
- UWAGA:** Jeśli nawiążesz połączenie z zabezpieczoną siecią bezprzewodową, wprowadź hasło dostępu do sieci po wyświetleniu monitu.
- POZNÁMKA:** Ak sa pripájate k zabezpečenej bezdrôtovej sieti, na výzvu zadajte heslo prístupu k bezdrôtovej sieti.



#### Sign in to your Microsoft account or create a local account

Přihlaste se k účtu Microsoft nebo si vytvořte místní účet  
Jelentkezzen be a Microsoft fiókjába, vagy hozzon létre helyi fiókot  
Zaloguj się do konta Microsoft albo utwórz konto lokalne  
Prihláste sa do konta Microsoft alebo si vytvorte lokálne konto

## Product support and manuals

Podpora a příručky k produktům  
Terméktámogatás és kézikönyvek  
Pomoc techniczna i podręczniki  
Podpora a příručky produktu

## Contact Dell

Kontaktujte spoločnosť Dell | Kapcsolatfelvétel a Dell-lel  
Kontakt z firmą Dell | Kontaktujcie Dell

## Regulatory and safety

Regulace a bezpečnost  
Szabályozások és biztonság  
Przepisy i bezpieczeństwo  
Zákonom vyžadované a bezpečnostné informácie

## Regulatory model

Směrniceový model | Szabályozó modell  
Model | Regulačný model

## Regulatory type

Regulační typ | Szabályozó típus  
Typ | Regulačný typ

## Computer model

Model počítače | Számítógép modell  
Model komputera | Model počítača

[Dell.com/support](https://www.dell.com/support)

[Dell.com/support/manuals](https://www.dell.com/support/manuals)

[Dell.com/support/windows](https://www.dell.com/support/windows)

[Dell.com/contactdell](https://www.dell.com/contactdell)

[Dell.com/regulatory\\_compliance](https://www.dell.com/regulatory_compliance)

**D18M**

**D18M002**

**OptiPlex 3046 MT**

## Locate Dell apps

Nalezení aplikací Dell | Keresse meg a Dell alkalmazásokat

Odszukaj aplikacje firmy Dell | Nайдіть аплікації Dell



### Dell Product Registration

### Register your computer

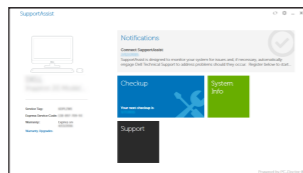
Registrace počítače  
Regisztrálja a számítógépét  
Zarejestruj komputer  
Zaregistrujte si počítač



### Dell SupportAssist

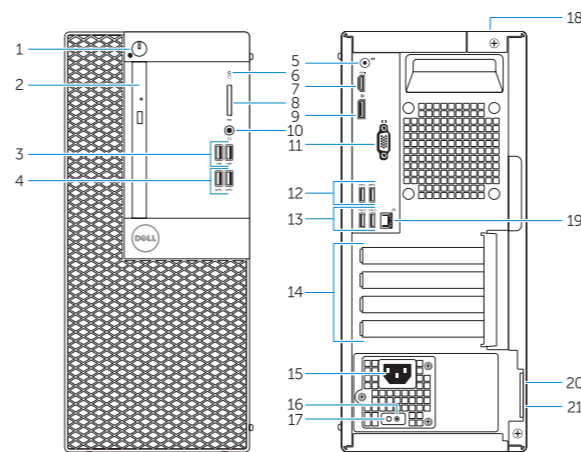
### Check and update your computer

Kontrola počítače a případná aktualizace  
Ellenőrizze és frissítse számítógépét  
Wyszukaj i zainstaluj aktualizacje komputera  
Kontrolujte a aktualizujte svoj počítač



## Features

Funkce | Jellemzők | Funkcje | Vlastnosti



1. Power button/Power light
2. Optical-drive bay
3. USB 2.0 connectors
4. USB 3.0 connectors
5. Line-out connector
6. Hard-drive activity light
7. HDMI connector
8. Memory card reader (optional)
9. DisplayPort connector
10. Headphone connector
11. VGA connector (optional)
12. USB 3.0 connectors
13. USB 2.0 connectors (Supports Smart Power On)
14. Expansion-card slots

15. Power connector
16. Power-supply diagnostic button
17. Power-supply diagnostic light
18. Cable-cover lock slot
19. Network connector
20. Security-cable slot
21. Padlock ring

1. Tlačítko napájení a kontrolka napájení
2. Pozice optické jednotky
3. Konektory USB 2.0
4. Konektory USB 3.0
5. Výstupní konektor
6. Indikátor činnosti pevného disku
7. Konektor HDMI
8. Čtečka paměťových karet (volitelná)
9. Konektor DisplayPort
10. Konektor pro sluchátka
11. Konektor VGA (volitelný)
12. Konektory USB 3.0
13. Konektory USB 2.0 (podporují technologii Smart Power On)
14. Pozice pro rozšiřující karty

15. Konektor napájení
16. Diagnostické tlačítko napájení
17. Diagnostický indikátor napájení
18. Slot pro uzamčení krytu kabelů
19. Síťový konektor
20. Slot bezpečnostního kabelu
21. Kroužek na visací zámek

1. Tápellátás gomb/tápellátás jelzőfény
2. Optikai meghajtó rekesz
3. USB 2.0 csatlakozók
4. USB 3.0 csatlakozók
5. Line kimenet csatlakozó
6. Merevlemez-meghajtó aktivitás jelzőfény
7. HDMI csatlakozó
8. Memóriakártya olvasó (opcionális)
9. DisplayPort csatlakozó
10. Fejhallgató csatlakozó
11. VGA csatlakozó (opcionális)
12. USB 3.0 csatlakozók
13. USB 2.0 csatlakozók (támogatja az intelligens bekapcsolást)

14. Bővítőkártya foglalatok
15. Tápcsatlakozó
16. Tápegység diagnosztika gomb
17. Tápegység diagnosztika jelzőfény
18. Kábelburkolat záró nyílás
19. Hálózati csatlakozó
20. Biztonsági kábel foglatala
21. Lakatgyűrű

1. Przycisk zasilania/Lampka zasilania
2. Wnęka napędu dysków optycznych
3. Złącza USB 2.0
4. Złącza USB 3.0
5. Złącze wyjścia liniowego
6. Lampka aktywności dysku twardego
7. Złącze HDMI
8. Czytnik kart pamięci (opcjonalny)
9. Złącze DisplayPort
10. Złącze słuchawek
11. Złącze VGA (opcjonalne)
12. Złącza USB 3.0
13. Złącza USB 2.0 (Obsługuje tryb Smart Power On)
14. Gniazda kart rozszerzeń

15. Złącze zasilania
  16. Przycisk diagnostyki zasilacza
  17. Lampka diagnostyczna zasilacza
  18. Gniazdo blokady ostony przewodu
  19. Złącze sieciowe
  20. Gniazdo linki antykradzieżowej
  21. Ucho któdkci
1. Hlavný vypínač / kontrolka napájania
  2. Panel optickej jednotky
  3. Konektory USB 2.0
  4. Konektory USB 3.0
  5. Konektor na linkový výstup
  6. Kontrolka aktivity pevného disku
  7. Konektor HDMI
  8. Čítačka pamäťových kariet (voliteľná)
  9. Konektor DisplayPort
  10. Konektor pre slúchadlá
  11. Konektor VGA (voliteľný)
  12. Konektory USB 3.0
  13. Konektory USB 2.0 (podporuje inteligentné zapínanie)
  14. Zásuvky pre rozširujúce karty



OFRW1RA00